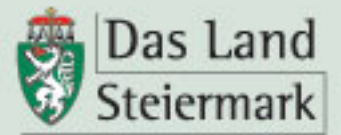
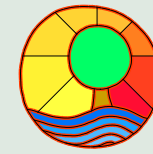


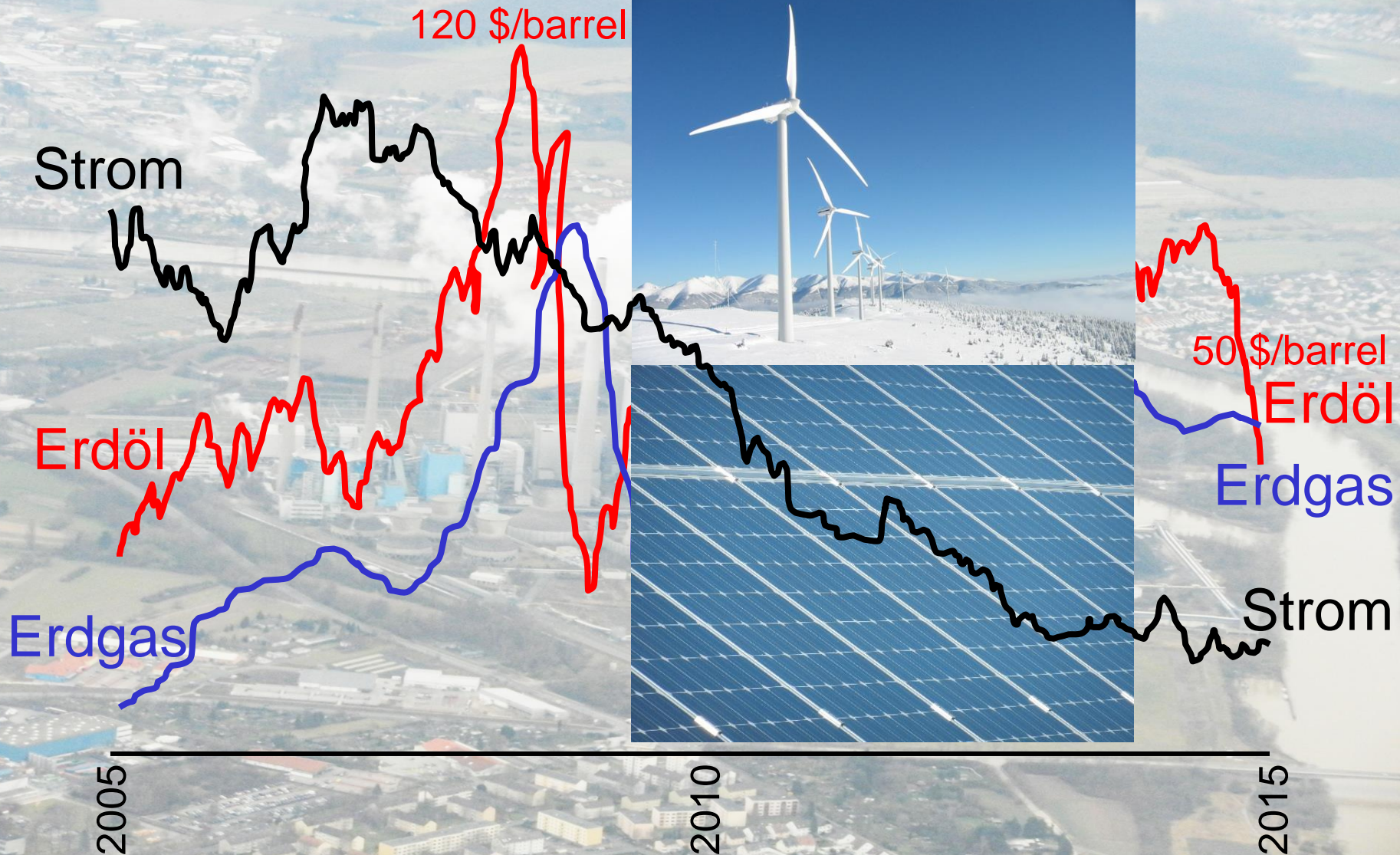
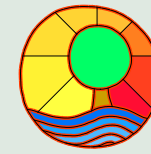
Energiemarkt

Entwicklung und Folgen



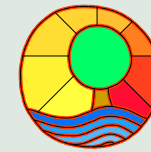
Energiemarkt

Entwicklung und Folgen



Strompreis

EEEX Strom Phelix Baseload Year Future in EURO

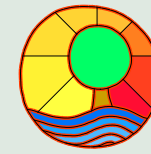


2010

2015

Fernwärme Graz

Kraft-Wärme-Kopplung



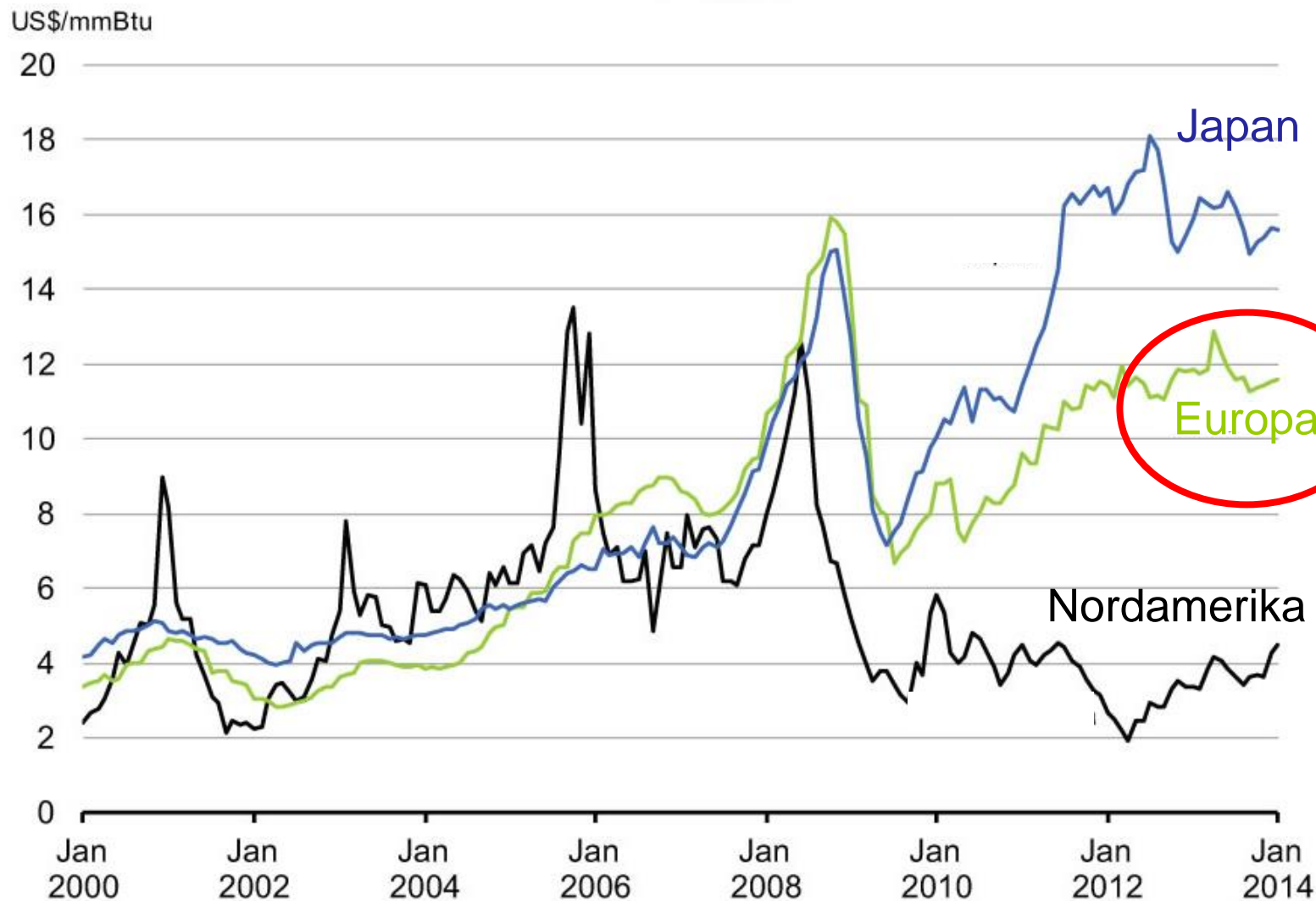
Ölpreis Sorte Brent
2008 max. 145 \$/barrel
jetzt ca. 50 \$/barrel

Gaspreis bleibt bisher auf relativ hohem Niveau

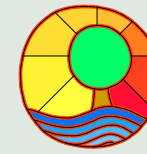
Strompreis Börse EEX
2011 max. 62 €/MWh (EEX)
jetzt ca. 26 €/MWh (EEX)

US-Investmentbank Lazard: bleibt bis min. 2020!

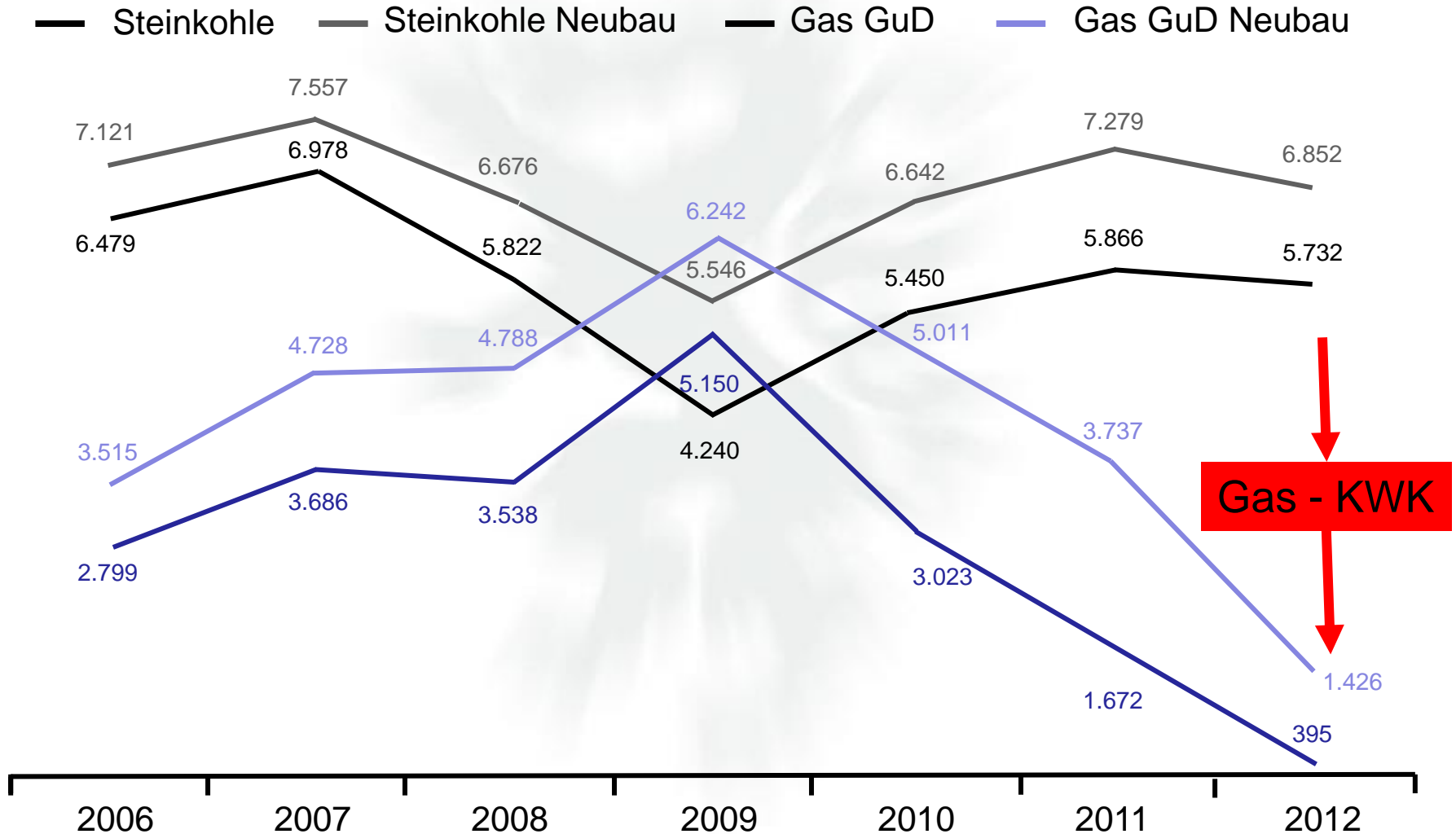
Globaler Vergleich der Gaspreise



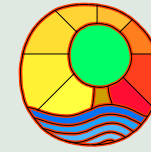
Wirtschaftliche Betriebsstunden nach Kraftwerkstyp - KWK



mit Wärmeerlösen und vermiedenen Netzentgelten (€/kW)



Gas - KWK



Kraft-Wärme-Kopplung

- effizienteste Lösung für Fernwärme
- technisch flexibler Einsatz mit Erdgas möglich
- unter den derzeitigen Marktbedingungen mit Erdgas nicht wirtschaftlich betreibbar

... mögliche Optionen untersucht ...

Eine Übergangslösung ist notwendig.

- vorsichtig mit Prognosen
- flexibel
- pragmatisch

danke